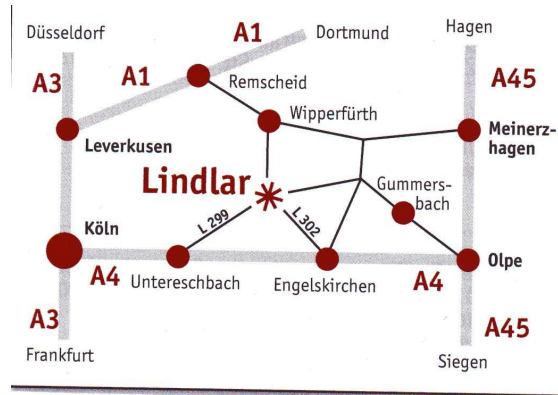


## Und So finden Sie uns...



## Radfahren in Lindlar



Wegekreuzung biegen wir rechts auf den **A3** nach **Eibach** ab. Hier treffen wir auf einen wunderschönen alten Bauernhof und auf die **Burgruine Eibach**, eine Wasserburg etwa aus dem 16. Jh.. Auf dem Picknickplatz mit Aussicht auf die Burgruine können wir eine kleine Rast einlegen. Neben dem Bauernhof führt ein Weg den Berg hinauf. Diesem folgen wir. Wir gelangen auf den **A3**. Nach einem längeren Wald- und Wiesenstück kommen wir an eine geteerte Straße. Diese überqueren wir und biegen am Waldrand links auf den L-Weg, der uns nach **Kulmbach** führt.

In Kulmbach überqueren wir die Kreuzung und fahren ein längeres Stück bergauf. Wir folgen der Straße bis in den **Lindlarer Ortskern** hinein.

Am ersten Verkehrskreisel nehmen wir die erste Ausfahrt und am zweiten Kreisel halten wir uns Richtung Zentrum. Kurz darauf erscheint auch schon der **Lindlarer Marktplatz** vor uns.

### Radfahren und dann entspannen...

Die hervorragende Lindlarer Gastronomie serviert Ihnen von der traditionellen Bergischen Küche bis hin zu internationalen Speisen alles was Ihr Herz begehrt.

Im Anschluss bieten sich Ihnen Übernachtungsmöglichkeiten in Hotels, Ferienwohnungen, Privatzimmern, Pensionen, Herbergen oder auf dem Campingplatz an.

Bei Ihrer Ausflugsplanung helfen wir Ihnen gerne weiter.

Ihre LindlarTouristik

- **Mit der Regionalbahn 25** von Köln Hbf bis nach Engelskirchen und weiter mit der Buslinie 332 nach Lindlar.
- **Mit der Buslinie 40** von Köln Hbf (Breslauer Platz) bis nach Lindlar.
- **Mit dem PKW über die A3** kommend auf die A4 Richtung Olpe wechseln und die Abfahrt 21 Unterreschbach nehmen. Nach der Abfahrt direkt nach rechts abbiegen und immer der L299 bis nach Lindlar folgen.
- **Mit dem PKW über die A45** kommend auf die A4 fahren und die Abfahrt Engelskirchen nehmen. Dann nach links abbiegen und über Engelskirchen nach Lindlar fahren (ca. 5 km).

*Viel Spaß beim Radeln!*

**LindlarTouristik**

Am Marktplatz 1, 51789 Lindlar

Tel. 02266 96 407

Fax 02266 96 7 407

[lindlartouristik@lindlar.de](mailto:lindlartouristik@lindlar.de)

[www.lindlar.de](http://www.lindlar.de)

*Per Rad zu den  
Burgruinen*



**Startpunkt:** Marktplatz Lindlar

**Ziel:** Marktplatz Lindlar

**Länge:** 22,5 km

**Einkehrmöglichkeiten:**

- Hotel-Restaurant „Zum Musikalischen Wirt“, Sülzthalstraße 45, Hartegasse, Tel. 02266 8337, Ruhetag: Dienstag
- Landgasthaus „Im Wiesengrund“, Frielingsdorfer Str. 55, Brochhagen, Tel. 02266 6620, Ruhetag: Dienstag
- Restaurant „Zum Kirschbäumchen“, Kirschbäumchen 28, Lindlar Tel. 02266 6215, Ruhetag: Mittwoch

Wir starten am Lindlarer **Marktplatz**. Hinter dem Steenkühlerbrunnen fahren wir durch die kleine Marktgasse auf die Hauptstraße.

Hier biegen wir links ab und fahren an der nächsten Kreuzung nach rechts in die Eichenhofstraße. Am Ende der Eichenhofstraße geht es rechts den Berg hinauf und direkt in die zweite Straße nach links (**Eremitage**) hinein. Wir fahren ein langes Stück bergauf.

Im Wald gelangen wir an eine Kreuzung. Hier geht es nach rechts weiter. Am Ende des Weges führt uns der Weg links zur kleinen Ortschaft **Hönighausen** und über den **A3** hinunter nach **Hartegasse**.

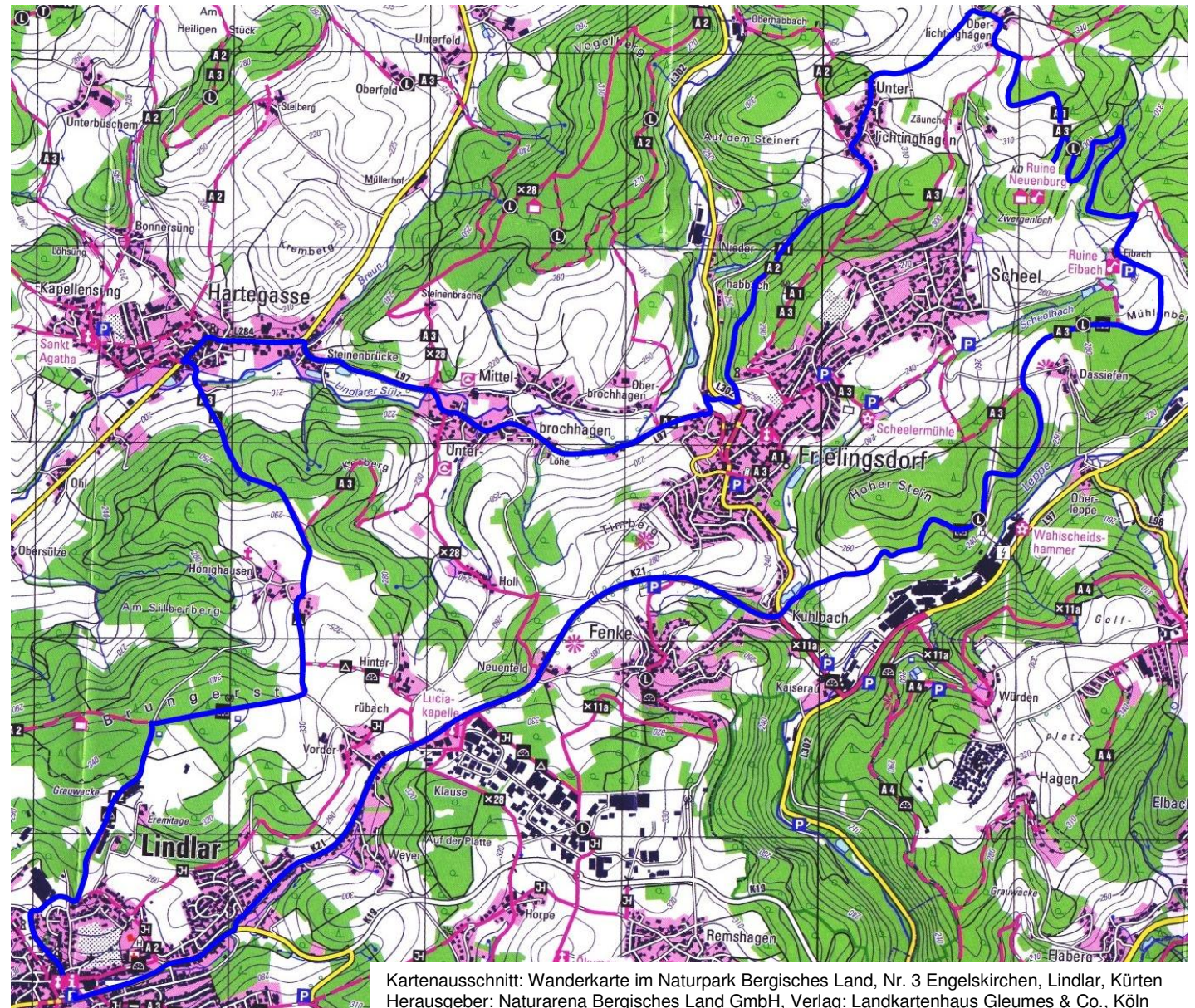
An der Sülzthalstraße angekommen, folgen wir dieser nach rechts durch den Ort. Über **Steinenbrücke** geht es nach **Brochhagen**. Wir folgen der Frielingsdorfer Straße. Bevor die Straße eine enge Rechtskurve macht, biegen wir links in eine kleine Straße (Im Katzenloch) ein. Wir gelangen an die L97. Dieser folgen wir ein kurzes Stück nach rechts, bevor wir einem schmalen Pfad nach links hoch in den Wald folgen. Wir befinden uns nun auf dem **A2** nach

**Unterlichtinghagen** und fahren weiter nach **Oberlichtinghagen**.

Unterhalb des kleinen Ortes folgen wir einem Wirtschaftsweg nach links hinauf. An der ersten Gabelung folgen wir dem **A3** bis zur **Burgruine**

**Neuenberg**, eine ehemalige Wasserburg aus dem 14. Jh.. Hier bietet sich eine kleine Pause an.

Danach geht es ein kurzes Stück über denselben Weg zurück. An der ersten



Kartenausschnitt: Wanderkarte im Naturpark Bergisches Land, Nr. 3 Engelskirchen, Lindlar, Kürten  
Herausgeber: Naturarena Bergisches Land GmbH, Verlag: Landkartenhaus Gleumes & Co., Köln